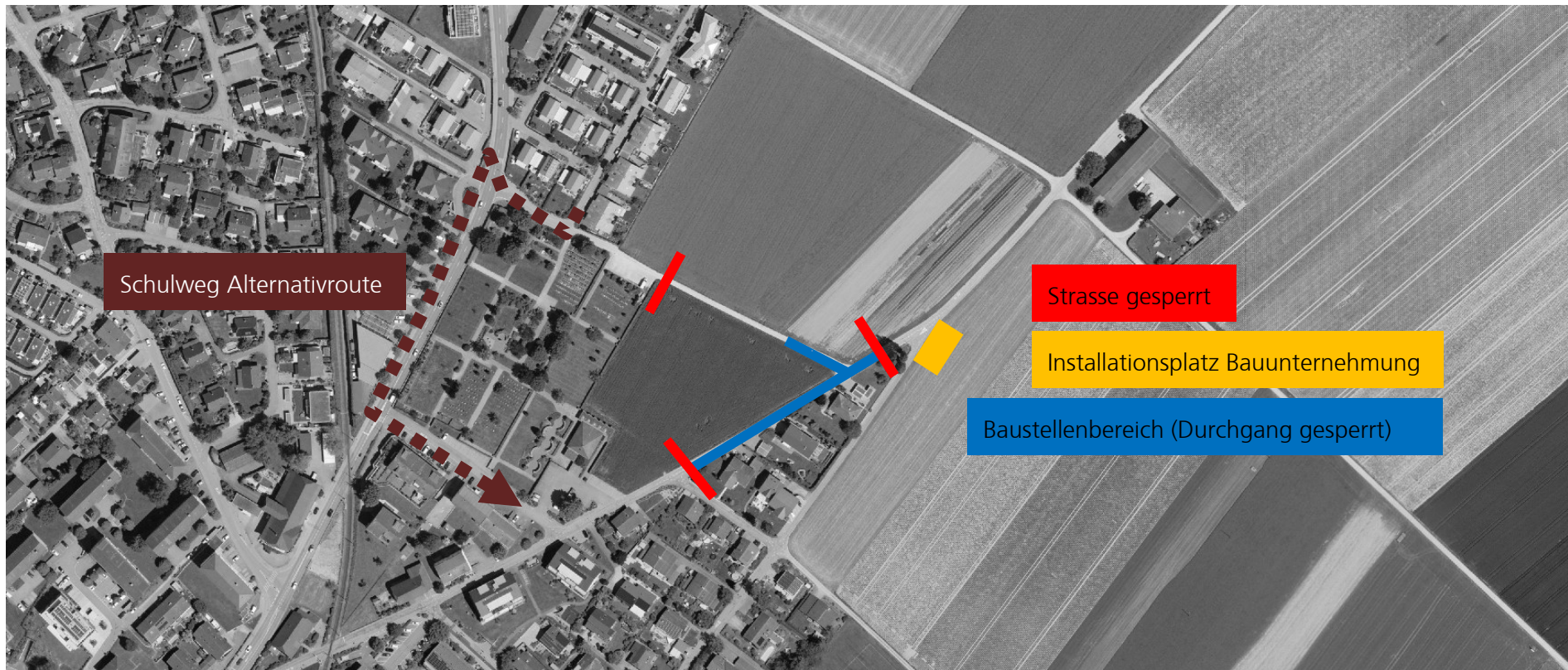


Information, Bauarbeiten ab KW 43 im Riedweg.



Bitte beachten Sie die Signalisation vor Ort.

Der Riedweg wird für jeglichen Verkehr gesperrt. Es wird mit grossen Baumaschinen gearbeitet, daher muss die Strasse auch für Velos und Zufussgehende gesperrt werden.