

Auf unsere langjährige Erfahrung können Sie bauen!

Verkehrsplanung • Projektmanagement  
Ver- und Entsorgung • Wasserbau • Verkehrsanlagen  
Spezial-Tiefbau • Tragwerksplanung  
Gutachten • Expertisen

mpag@mpag.ch • www.mpag.ch

SQS zertifiziert nach ISO 9001

MWST-Nr. CHE-391.802.199

633/3042 | Ri

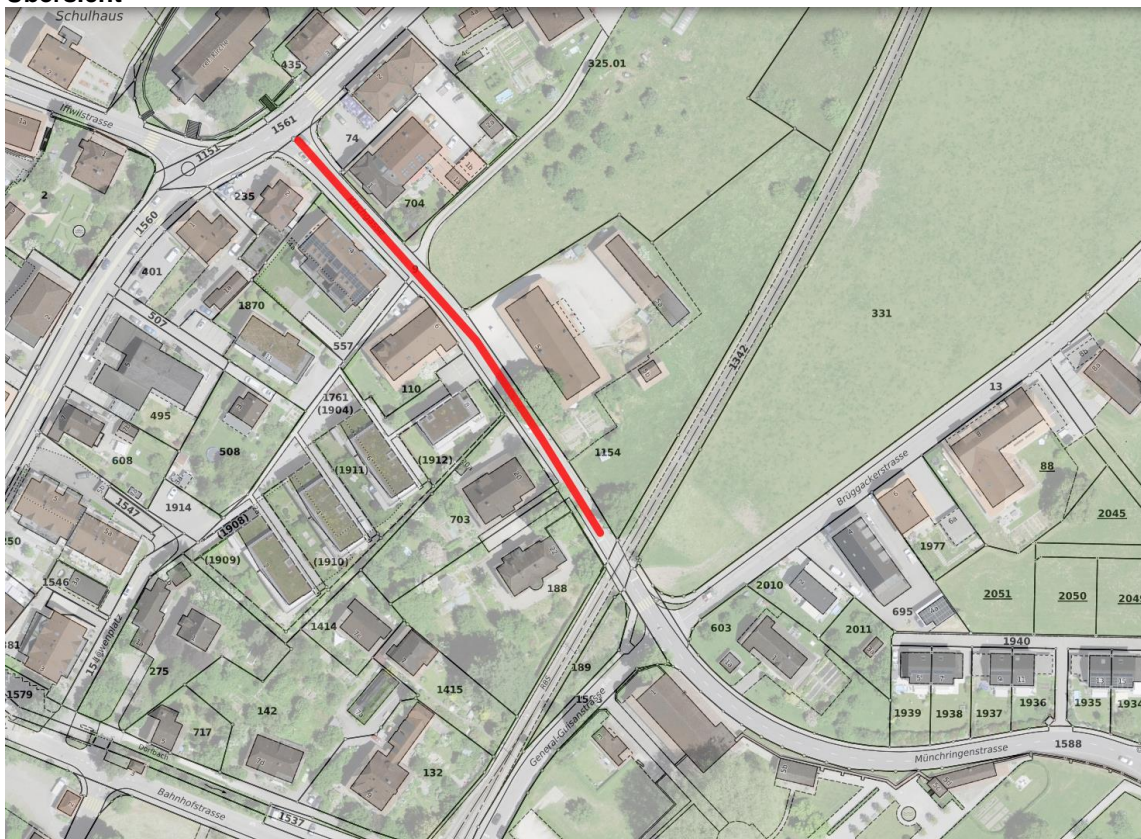
Burgdorf, 28. August 2023

## Ersatz Wasserleitung Kirchgasse, Jegenstorf Informationsschreiben

Sehr geehrte Damen und Herren

Die über 100-jährige Wassertransportleitung zwischen Hindelbank - Jegenstorf wurde in den letzten Jahren grösstenteils erneuert. Ausstehend ist noch der Ersatz des Teilstücks in der Kirchgasse von Jegenstorf, zwischen dem Bahnübergang RBS und der Einmündung Solothurnstrasse. Im Zusammenhang mit dem Ersatz der Wasserleitung wird auch ein lärmindernder Belag eingebaut und die Elektroleitung zum Verteiler Brüggackerstrasse neu erstellt.

### Übersicht



**Behinderungen**

Die Kirchgasse wird vom Bahnübergang RBS bis zur Solothunstrasse während den Bauarbeiten vom 04. September 2023 bis Ende Oktober 2023 für jeglichen Durchgangsverkehr (exkl. Fussgänger) in beiden Richtungen gänzlich gesperrt. Der Fussgängerstreifen Kirchgasse ist ca. während drei Wochen ab Baubeginn gesperrt. Umleitungen sind signalisiert.

Die Zufahrt zu den Liegenschaften ist grösstenteils gewährleistet.

Die Kehricht-, Altpapier- und Grüngutabfuhr erfolgen über die normalen Sammelstandorte und Anfahrtsrouten.

**Ansprechpersonen**

Bei Fragen stehen Ihnen Herr Mario Ritschard (Tel. 034 / 420 84 70), Bauleiter M + P Ingenieure AG sowie Herr Thomas Kunz (Tel. 079 / 707 65 48) seitens Bauunternehmung Faes Bau AG gerne zur Verfügung.

**Bauherren**

- Wasserleitung: Emmental Trinkwasser
- Elektroleitung: Genossenschaft Elektra, Jegenstorf
- Deckbelag: Tiefbauamt des Kantons Bern

**Wir bauen für Sie...**

Baustellenbetrieb bedeutet auch, dass während den Bauarbeiten mit Lärm, Staub und Erschütterungen gerechnet werden muss.

Wir bitten die betroffenen Anwohner und Verkehrsteilnehmer um Verständnis für die mit diesen Sanierungsarbeiten verbundenen Unannehmlichkeiten sowie um Beachtung der entsprechenden Verkehrssignalisationen und Baustellenabschränkungen.

Herzlichen Dank.

Bei Fragen stehen wir Ihnen gerne zur Verfügung.

Freundliche Grüsse

**M + P Ingenieure AG**

Mario Ritschard, Bauleiter  
034 420 84 70